

PREVENTION DES MALADIES NEONATALES

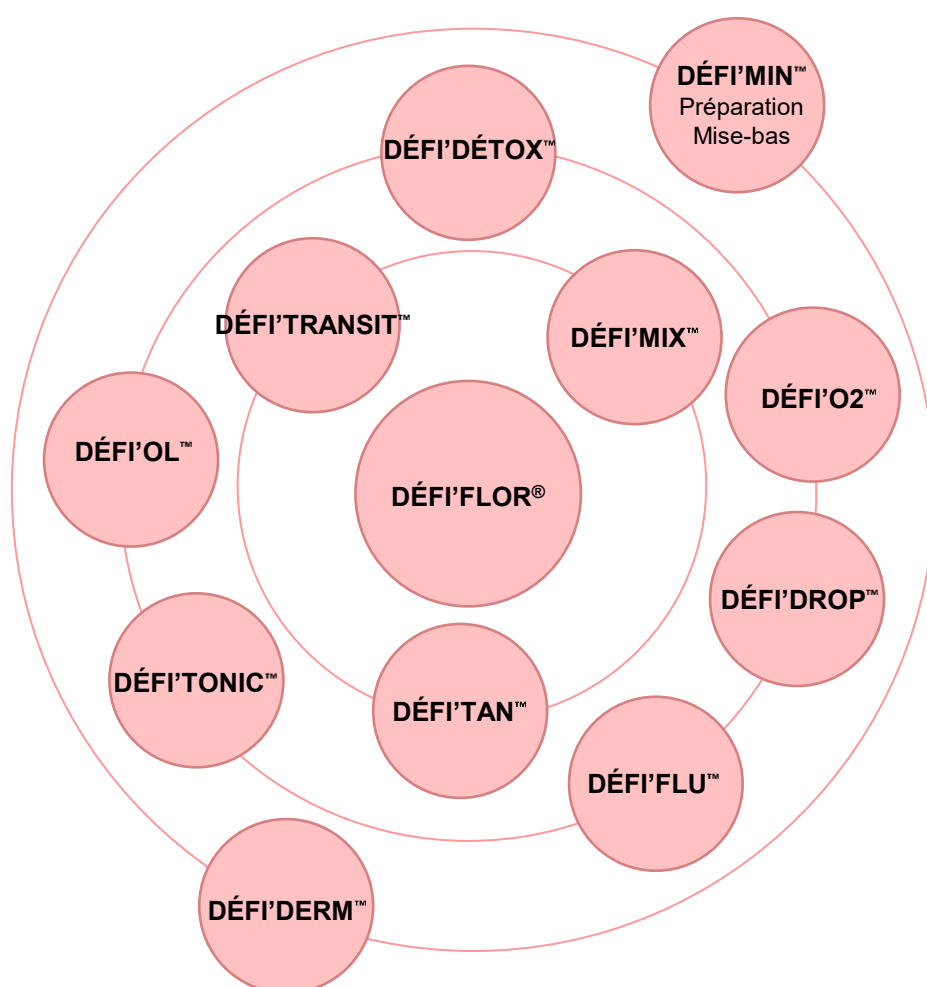


DES JEUNES RUMINANTS



Solu'Nature®

TECHNIQUES ET SOLUTIONS NATURELLES



La gamme proposée par Solu'Nature repose sur des principes simples à mettre en œuvre et a prouvé son efficacité. Elle s'appuie sur une bonne implantation de la flore intestinale associée au soutien de l'immunité innée.

Des protocoles spécifiques à chaque type d'élevage permettent une sérieuse économie de moyens et réduisent considérablement les incidents de santé. La mise en place de ces protocoles constitue une étape indispensable à l'efficacité des solutions alternatives curatives.

CONTACTEZ - NOUS

TÉL : 04 73 86 74 58

adv@solunature.fr

www.solunature.fr

Gamme "Prévention des maladies néonatales des Jeunes Ruminants"



Gamme DÉFI'FLOR® U.A.B.

Equilibre de la flore intestinale.
Bactéries lactiques et levures.



250 mL

DÉFI'FLOR® 250 mL

A diluer à raison de 50 mL/litre d'eau.
En élevage laitier, matin et soir dans le lait des jeunes, pendant 20 à 80 jours.



Boîte
21 unicadoses

DÉFI'FLOR® Unicadose

En élevage bovin allaitant, 1 dose dès la naissance, à renouveler 24h après pour les élevages à risque.



250 mL

DÉFI'FLOR® Pulvé

1 pression dans la bouche à la naissance pour ovins, caprins.



500 mL / 5 litres

DÉFI'MIX™

Soutien de l'immunité.
Huile de foie de poisson, oligo-éléments, hydrolysé de levures.
Apports réguliers de la naissance au sevrage.



250 mL

DÉFI'TAN™

Hygiène du nombril.
Acides à effet tannant.
Dès la naissance autour et dans le cordon ombilical après l'avoir "essoré".



100 mL

DÉFI'TONIC™

Soutien de l'état général.
Complexe d'huiles essentielles.
A appliquer sur la ligne du dos en cas d'altération de l'état général.



500 mL

DÉFI'TRANSIT™

Equilibre digestif.
Complexe d'huiles essentielles en solution huileuse.
Gestion des diarrhées chez les jeunes en phase lactée.



1 litre

DÉFI'FLU™

Confort des animaux en cas de passage viral.
Extraits hydroalcooliques de plantes.
A administrer dès les premiers symptômes à allure très contagieuse.



1 litre

DÉFI'O2™

Confort respiratoire.
Complexe d'huiles essentielles en solution huileuse.
Gestion des troubles respiratoires avec ou sans antibiothérapie.



100 mL

DÉFI'DROP™

Confort des zones douloureuses.
Complexe d'huiles essentielles.
Gestion des foyers infectieux superficiels en "pour on" sur les zones concernées.



5 litres

DÉFI'OL™ ME

Soutien de l'immunité.
Oligo-éléments et algues marines.
Administrer dès le début de tout phénomène infectieux.



25 kg

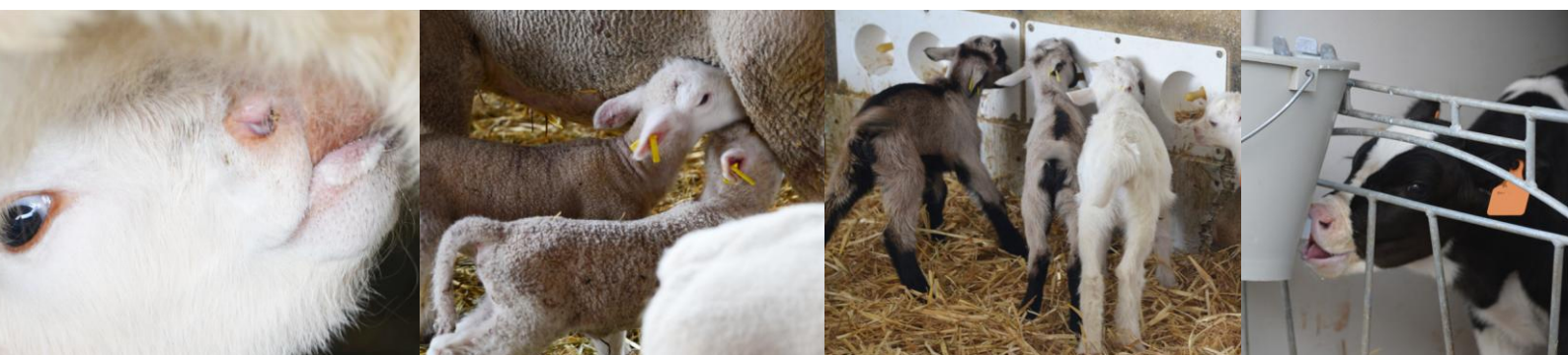
DÉFI'MIN™ MISE-BAS

Minéral mise-bas.
Poudre pour Bovins ou granulés pour PR.
Préparation des voies génitales de la mamelle et du foie, avant la mise-bas.

Protocoles de prévention des maladies néonatales des Jeunes Ruminants



Espèce animale	Protocoles
Veau race allaitante	<ul style="list-style-type: none"> • DÉFI'FLOR® Unicadose = 1 dose J1, si possible avant la prise de colostrum et J2 si nécessaire. • DÉFI'TAN™ = J1 sur le cordon ombilical. • DÉFI'MIX™ = 30 mL à J2, J15 et J30.
Veau race laitière	<ul style="list-style-type: none"> • DÉFI'FLOR® 250 mL = diluer à raison de 50 mL /litre d'eau. Distribuer 5 mL de la solution diluée matin et soir dans la buvée pendant 20 à 80 jours. • DÉFI'TAN™ = J1 sur le cordon ombilical. • DÉFI'MIX™ = 30 mL /semaine, dans le lait, jusqu'au sevrage.
Chevrette d'élevage	<ul style="list-style-type: none"> • DÉFI'FLOR® 250 mL = Diluer à raison de 50 mL /litre d'eau. Distribuer 2 mL de la solution diluée matin et soir dans la buvée pendant 20 à 50 jours. • DÉFI'TAN™ = J1 sur le cordon ombilical. • DÉFI'MIX™ = 10 mL /semaine, dans le lait, jusqu'au sevrage.
Ovins	<ul style="list-style-type: none"> • DÉFI'FLOR® Pulvé = 1 pression dans la bouche, dès la naissance. • DÉFI'TAN™ = J1 sur le cordon ombilical. • DÉFI'MIX™ = 5 mL à J2 en sortie de case d'agnelage, 5 mL à J15 si contention facile à gérer.
Toutes espèces à la naissance	<ul style="list-style-type: none"> • DÉFI'TONIC™ = Sur le dos du nouveau-né si difficultés respiratoires ou difficultés au relever.
Toutes espèces à J5	<ul style="list-style-type: none"> • DÉFI'TRANSIT™ = 20 mL /veau, 5 mL /agneau ou chevreau, en usage systématique pour diminuer le taux d'infestation si menace persistante de Cryptosporidiose.
Toutes espèces à J30	<ul style="list-style-type: none"> • DÉFI'TRANSIT™ = 30 mL /veau, 10 mL /agneau ou chevreau, en usage systématique pour diminuer le taux d'infestation si menace persistante de Coccidiose.
Préparation de la mère à la mise-bas	<ul style="list-style-type: none"> • DÉFI'MIN™ Mise-bas Bovins = 100 g /jour, pendant les 10 jours précédant la MB. PR = 30 g /jour, pendant les 10 jours précédant la MB.



Protocoles pour remédier à certaines dérives de santé



• Gros nombril

Intervenir le plus tôt possible, soit entre 5 et 10 jours d'âge.

DÉFI'OL™ ou **DÉFI'MIX™** : Dès l'apparition des symptômes administrer immédiatement par voie buccale afin de soutenir l'immunité, 1 seule fois :
Veau = 30 mL - **Agneau / Chevreau** = 5 mL.

DÉFI'DROP™ : Appliquer sur le nombril, 1 à 3 jours si nécessaire : **Veau** = 3 mL (90 gouttes)
Agneau / Chevreau = 1mL (30 gouttes).



• Arthrite

Conséquences d'une infection du nombril avec apparition d'une ou plusieurs articulations chaudes ou douloureuses.

DÉFI'OL™ ou **DÉFI'MIX™** : **Veau** = 30 mL
Agneau / Chevreau = 5 mL.

DÉFI'DROP™ : Appliquer sur la ou les articulations douloureuses, 1 à 3 jours si nécessaire,

Veau = 3 mL (90 gouttes)
Agneau / Chevreau = 1mL (30 gouttes)

• Diarrhée sans déshydratation

DÉFI'TRANSIT™ : Administrer par voie buccale matin et soir, pendant 2 jours :
Veau = 30 mL **Agneau / Chevreau** = 5 mL

Argile, de préférence Montmorillonite.

L'argile s'administre en mélange avec de l'eau (40% d'argile + 60% d'eau) :

Veau = 30 grammes, 1 fois /jour, 2 jours - **Agneau / Chevreau** = 10 grammes, 1 fois /jour, 2 jours

DÉFI'TONIC™ : Si l'animal est abattu, appliquer sur la ligne du dos afin d'améliorer son état général et stimuler son appétit, matin et soir : **Veau** = 30 à 50 gouttes **Agneau / Chevreau** = 10 à 20 gouttes.



• Problème pulmonaires

DÉFI'FLU™ au cours de la première phase, toux très contagieuse.

A pulvériser sur le nez des animaux, matin et soir pendant 2 jours.

Cet aliment complémentaire peut également être incorporé dans le lait (2 mL/litre) chez les jeunes des races laitières.

DÉFI'OL™ ou **DÉFI'MIX™** à distribuer systématiquement, le plus tôt possible, à tous les animaux d'un même lot risquant de se contaminer, 1 seule administration :
Veau = 30 mL - **Agneau / Chevreau** = 5 mL.



Quelques animaux peuvent présenter, dans un deuxième temps des symptômes plus alarmants de fièvre, de détresse respiratoire et d'altération de l'état général. La consultation du vétérinaire est très souhaitable et l'administration des antibiotiques, anti-inflammatoires est indispensable.

DÉFI'O2™ représente un bon complément au traitement allopathique par son soutien de la fonction respiratoire. Il s'administre simultanément par voie buccale et rectale, pendant 3 à 5 jours à la même dose : **Veau** = 50 mL - **Agneau / Chevreau** = 20 mL



• Troubles digestifs par saturation

L'excès de nourriture lactée peut s'accompagner d'une stase intestinale qui prédispose à une diarrhée aigüe pouvant entraîner une mort rapide.

DÉFI'DÉTOX™ provoque une forte sécrétion de bile à effet laxatif et une élimination rénale des toxines microbiennes, 2 administrations à 12 heures d'intervalle : **Veau** = 50 mL - **Agneau / Chevreau** = 20 mL.



DÉFI'DÉTOX™

Drainant à action rapide
Extraits hydroalcooliques de plantes

• Pose des boucles auriculaires :

DÉFI'DERM™ Crème réparatrice des érosions cutanées .

Enduire la partie mâle de la boucle avec la crème afin de prévenir d'éventuelles complications.

